

# Stimy

Imagens ilustrativas.



ANVISA: 81512920003

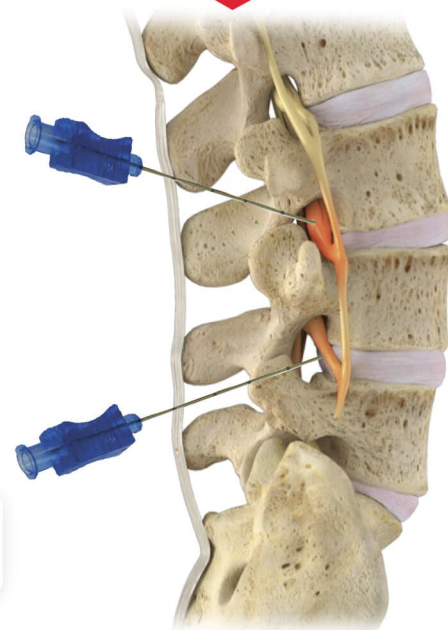
## Kit cânula Stimy

Especialmente desenvolvido para procedimentos cirúrgicos de bloqueios de nervos e infiltração articular, utilizando-se duas ou mais cânulas simultaneamente.

O conector luer lock da cânula possibilita o engate rápido da seringa ou do cateter de silicone para injeção do fármaco.

Exclusiva cobertura "Nanoclear" possibilita a visualização do corpo da cânula nos procedimentos por ultrassom.

Exclusiva cobertura "Nanoclear" possibilita a visualização do corpo da cânula nos procedimentos por ultrassom.



Com o auxílio dos acessórios do sistema de infusão de fármacos, o kit cânula Stimy está preparado para aplicação de medicamentos e viscosuplementos simultaneamente nas cirurgias de coluna e ortopedia.

### Disponível nos tamanhos:

21G X 120mm;

21G X 150mm.

Distribuidor Autorizado

  
**INNOVA**  
Tecnologia para Saúde

**11 2988-7427**

[www.innovatecsaude.com.br](http://www.innovatecsaude.com.br)

Av. Pres. Kennedy, 3500  
Sta. Paula, São Caetano do Sul - SP

 /innova-tecsaude

 /innova.tecsaude

 /innovatecsaude